

# GANZ GROSSER MÜLL!!!

## We clean Trebbin

Eine dokumentierte Aufräumaktion im Rahmen eines Schulprojektes der Goetheoberschule Trebbin zugunsten von Umwelt und Nachhaltigkeit

# Verantwortliche

- ▶ Wer? Schülerinnen und Schüler der Klassenstufen 7-9
- ▶ Wann? 01.07.2026-02.07.2026
- ▶ Wo? In Trebbin

# Tedi Parkplatz

vorher



nachher



# Neuer Rewe Parkplatz

vorher



nachher



# Neuer Rewe Parkplatz

vorher



nachher



# GW KFZ Werkstatt

vorher



nachher



# Vor neuem Rewe Parkplatz (1)

vorher



nachher



# Vor Rewe Parkplatz (2)

vorher

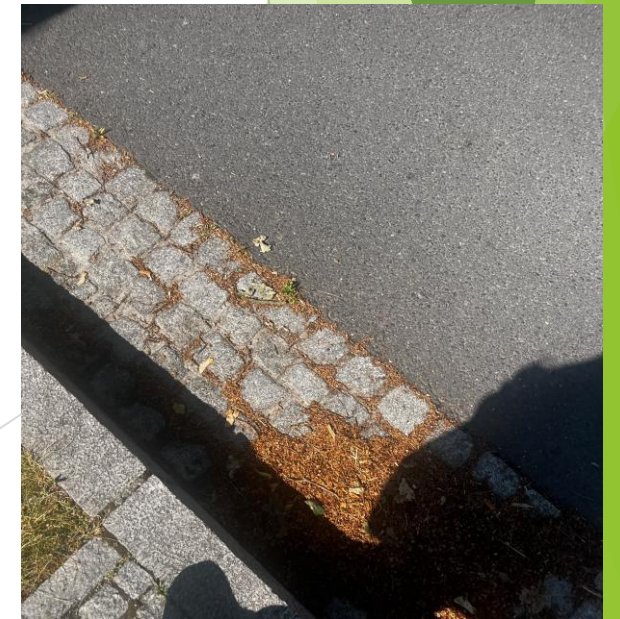


nachher





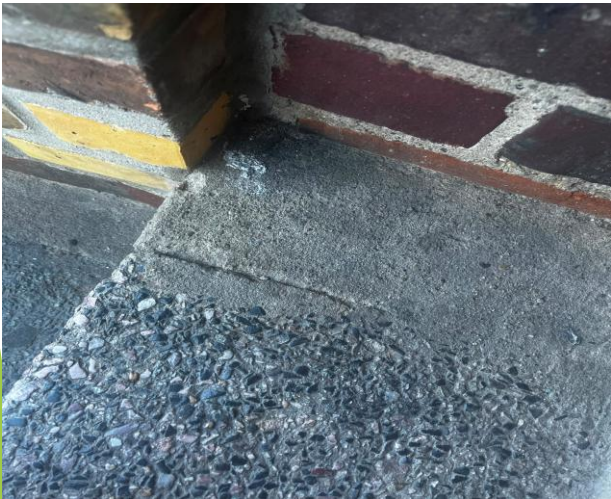
# Müll in Trebbin





## Bahnhof Trebbin





## Bushaltestelle nahe Netto



# Bushaltestelle vor dem Netto in Trebbin



Vorher

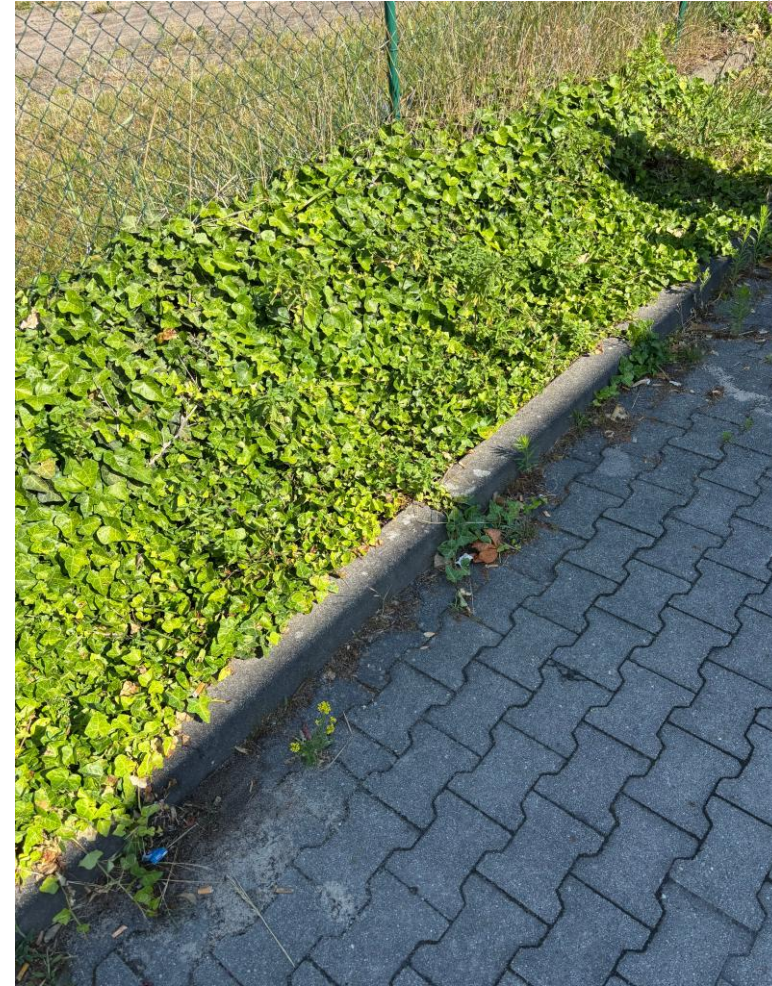


Nachher

# Neben dem Netto in Trebbin



Vorher



Nachher

# Richtung Bahnhof in Trebbin



Vorher



Nachher

# Vor dem Bahnhof in Trebbin



Vorher

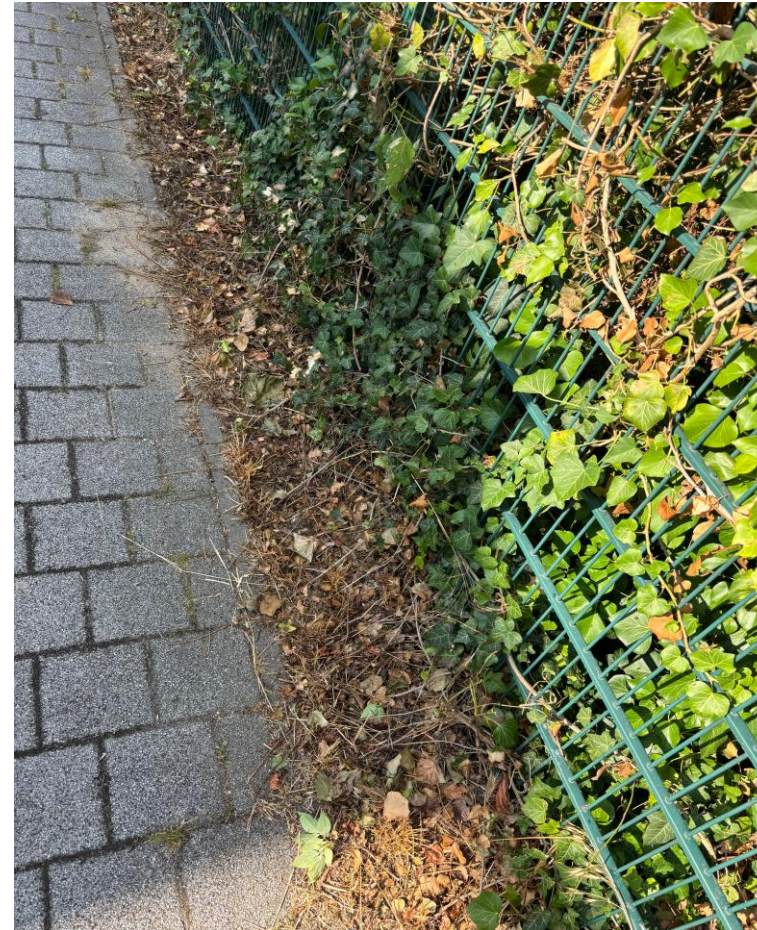


Nachher

# Vor der Egeler Mischfuttermühle



Vorher



Nachher

# Neben ADT Trebbin

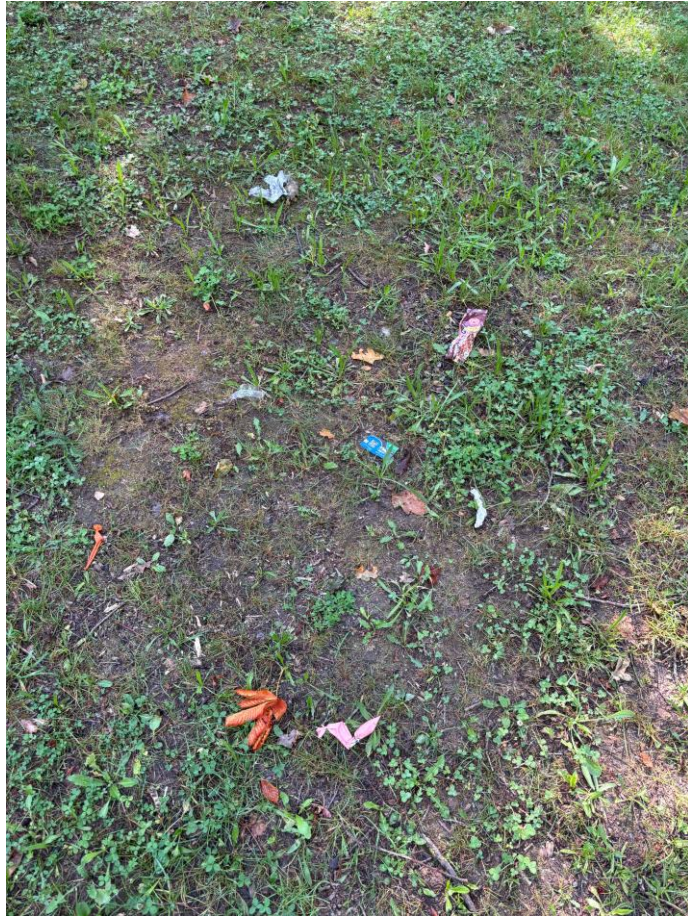


Vorher



Nachher

# Im Park Trebbin



Vorher



Nachher

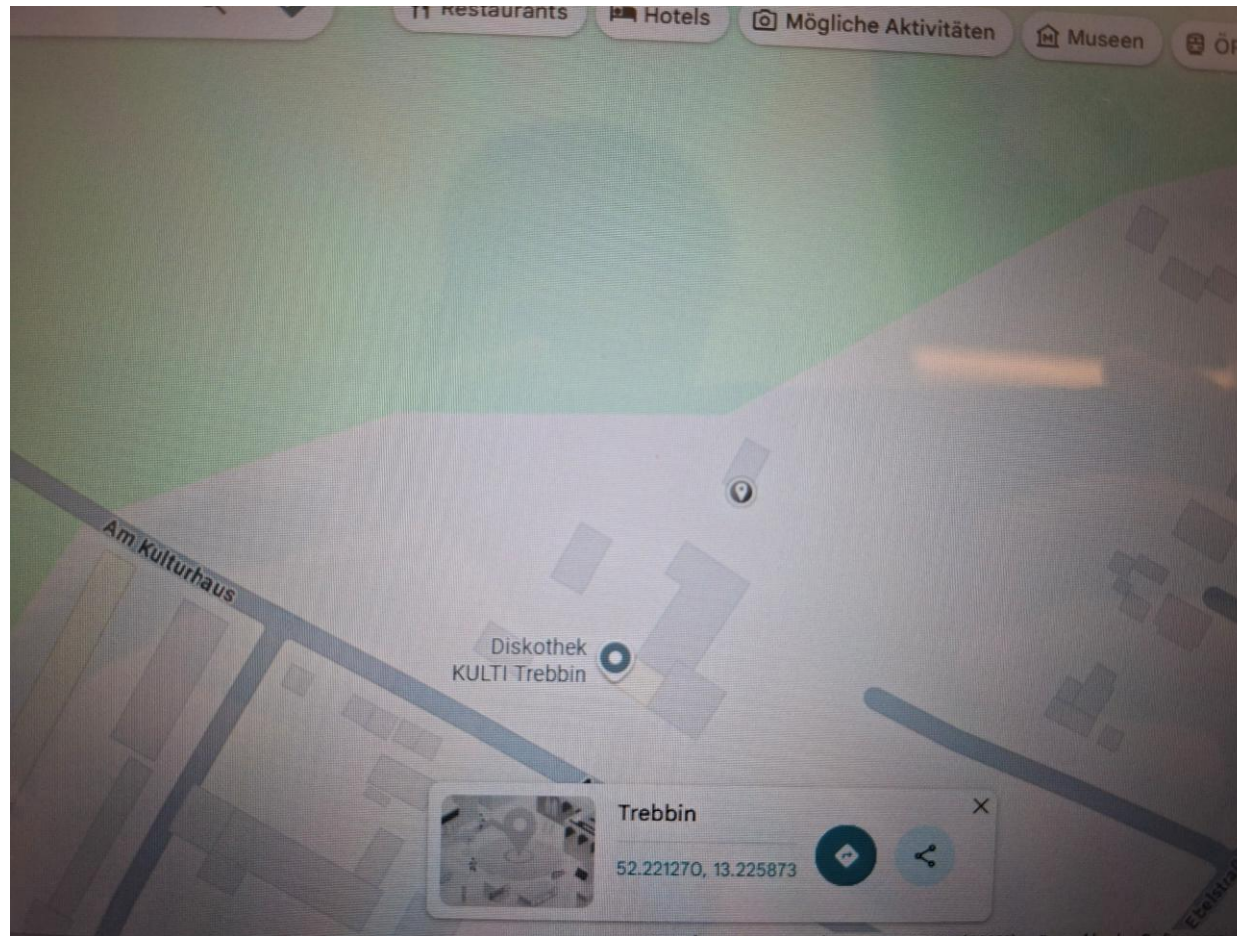
# Bühne vorher



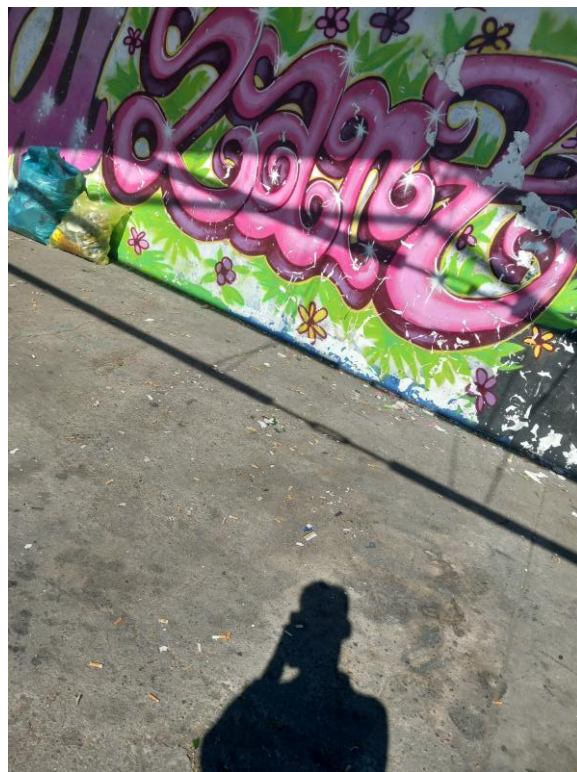
# Bühne vorher



# Alte Bühne beim Kulti



# Bühne nachher



# Kulturhaus



# Alter Rewe



# Altes Autohaus bei Rewe



# Bahnhofstraße



## Befragung der Bürgerinnen und Bürger – Projekt "Clean Stadt Trebbin"

Liebe Bürgerin, lieber Bürger,  
Wir sind Schülerinnen und Schüler der Goetheoberschule und führen im Rahmen unserer Projektwoche 'Natur und Umwelt' eine kurze Umfrage durch. Vielen Dank für Ihre Unterstützung!

### Allgemeine Angaben

- **Alter:** von 12 bis über 70
- **Wie lange leben Sie schon in Trebbin?** 6/50/16/15/12/seit 1942/gar nicht/23/30

### Fragen

**1. Wie sauber finden Sie Trebbin auf einer Skala von 1 - 10? (1 = gar nicht sauber, 10= super sauber)**

5/10/6/10/4/10/37/10/2/10/8/10/10/10

**2. An welchen Orten in der Stadt fällt Ihnen besonders viel Müll auf?**

Bahnhof/Kulti/Bushaltestellen/Netto/Schulhof

**3. Welche Formen von Müll sehen Sie am häufigsten?**

Restmüll/Plastik/Pappe/Essen

**4. Was sind Ihrer Meinung nach die Gründe für die Verschmutzung?**

Jugendliche/Trebbiner/Nicht-Trebbiner/Discos/zu wenig Mülleimer

**5. Was könnte die Stadt gegen Müll tun?**

Mehr Mülleimer/öfter säubern/selber entsorgen

**6. Was könnten Bewohner und Bewohnerinnen selbst dagegen tun?**

Selbst entsorgen/nichts

**7. Würden Sie an einer gemeinsamen Müllsammelaktion teilnehmen? Warum (nicht)?**

Ja, aber keine Zeit/nein/immer

**8. Haben Sie weitere Ideen für ein saubereres Trebbin?**

Nein/Bußgelder

